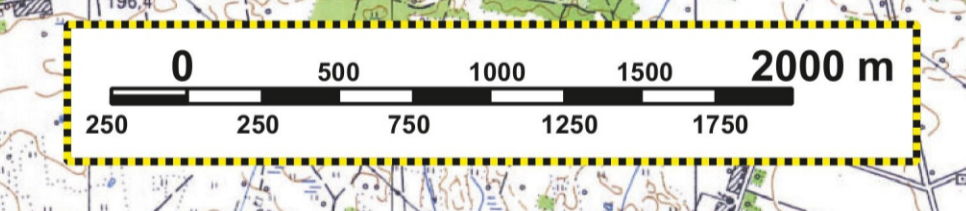
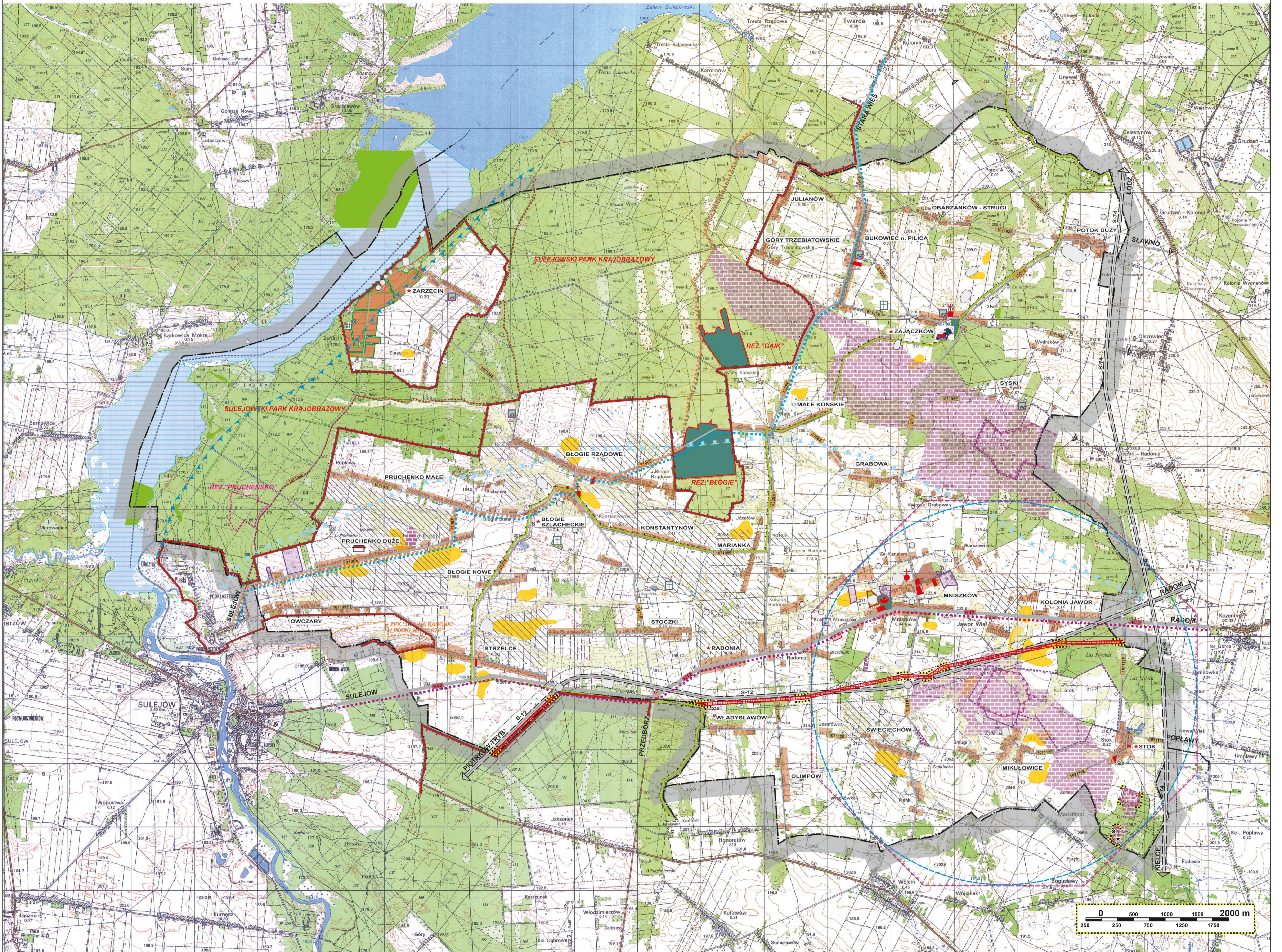


GMINA MNISZKÓW STUDIUM UWARUNKOWAŃ I KIERUNKÓW ZAGOSPODAROWANIA PRZESTRZENNEGO UWARUNKOWANIA

skala 1:25 000



<p>GRANICA GMINY</p> <p>OCHRONA I KSZTAŁTOWANIE ŚRODOWISKA PRZYRODNICZEGO</p> <ul style="list-style-type: none"> GRANICA SULEJOWSKIEGO PARKU KRAJOBRAZOWEGO GRANICA OTULINY SULEJOWSKIEGO PARKU KRAJOBRAZOWEGO REZERWAT PRZYRODY - ISTNIĄCY REZERWATY PRZYRODY - PROPONOWANE ZESPOŁY PRZYRODNICZO-KRAJOBRAZOWE - PROPONOWANE UŻYTKI EKOLOGICZNE TERENY LASÓW POMNIK PRZYRODY WODY POWIERZCHNIOWE, RZĘKI OBZAR ZAGROŻENIA POWODZIOWEGO GRANICA GŁÓWNEGO ZBIORNIKA WÓD PODZIEMNYCH GZWP 410 GRANICA GŁÓWNEGO ZBIORNIKA WÓD PODZIEMNYCH GZWP 401 UŻYTKI ZIELONE GLEBY CHRONIONE ZŁOŻA O ZASOBACH UDOKUMENTOWANYCH TERENY ZMELIOROWANE ZASIEG LEJJA DEPRESJI 	<p>OCHRONA I KSZTAŁTOWANIE ŚRODOWISKA KULTUROWEGO</p> <ul style="list-style-type: none"> UKŁADY PRZESTRZENNE HISTORYCZNYCH MIEJSCOWOŚCI DO OBJĘCIA OCHRONĄ PARKI W REJESTRZE ZABYTKÓW ZESPÓŁ DWORSKO - PARKOWY W REJESTRZE ZABYTKÓW ZESPÓŁY SAKRALNE W REJESTRZE ZABYTKÓW KOŚCIOŁ CHALUPA CMENTARZ W EWIDENCJI KONSERWATORSKIEJ STANOWISKA ARCHEOLOGICZNE - STREFA W STREFA OBSERWACJI ARCHEOLOGICZNEJ - STREFA OW <p>SZLAKI TURYSTYCZNE</p> <ul style="list-style-type: none"> ŁÓDZKI SZLAK KONNY SZLAK REGIONALNY PARKÓW KRAJOBRAZOWYCH (ROWEROWY) SZLAK WODNY RZĘKI PILICY PROJEKTOWANY SZLAK PIELGRZYMKOWY PROJEKTOWANY SZLAK ZAMKÓW PROJEKTOWANY SZLAK LITERACKI 	<p>UŻYTKOWANIE TERENU - KIERUNKI ROZWOJU</p> <ul style="list-style-type: none"> TERENY ZABUDOWY JEDNORODZINNEJ TERENY ZABUDOWY ZAGRODOWEJ I JEDNORODZINNEJ TERENY ZABUDOWY REKREACJI INDYWIDUALNEJ TERENY USŁUG TERENY USŁUG TURYSTYKI TERENY USŁUG SPORTU TERENY USŁUG ZWIĄZANYCH Z OBSŁUGĄ KOMUNIKACJI TERENY PRODUKCyjNO - USŁUGOWE, SKŁADY, MAGAZYNY GRANICA TERENÓW EKSPLOATOWANYCH LUB PRZEWDZIANYCH DO EKSPLOATACJI SUROWCÓW GRANICA OBSZARU GÓRNICZEGO LUB ZESPOŁU OBSZARÓW GÓRNICZYCH GRANICA TERENU GÓRNICZEGO LUB ZESPOŁU TERENÓW GÓRNICZYCH ROLNICZA PRZESTRZEN PRZEDYKJNA GRANICA OBSZARU GÓRNICZEGO „STOK I” GRANICA TERENU GÓRNICZEGO „STOK I” <p>NIE FUNKCJONUJE W OBRĘCIE PRAWNYM Koncesja na wydobywanie kopaliny straciła ważność z dniem 31.12.2016 r.</p>	<p>KOMUNIKACJA</p> <ul style="list-style-type: none"> POSTULOWANA DROGA EKSPRESOWA DROGA KRAJOWA - KLASA GP DROGI POWIATOWE - KLASA Z - ZBIORCZE, KLASA L - LOKALNE DROGI GMINNE - KLASA L - LOKALNE, KLASA D - DOJAZDOWE <p>ELEMENTY INFRASTRUKTURY TECHNICZNEJ</p> <ul style="list-style-type: none"> UJĘCIE WODY OCZYSZCZALNIA ŚCIEKÓW
---	--	--	---

Załącznik Nr 2
do uchwały Nr XL/220/21
Rady Gminy Mniszków
z dnia 29 grudnia 2021 r.

Pracownia Urbanistyczno-Architektoniczna, arch. Zenon Kalata
os. 1 Maja 152, 97-400 Bełchatów
STUDIUM UWARUNKOWAŃ I KIERUNKÓW ZAGOSPODAROWANIA PRZESTRZENNEGO GMINY MNISZKÓW
PRZEDMIOT RYSUNKU: UWARUNKOWANIA
AUTOR: mgr inż. arch. ZENON KALATA (uprawnienia urbanistyczne nr 20288)
Opracował: mgr inż. arch. PIOTR KALATA, asystent projektanta
mgr inż. arch. PIOTR KALATA, asystent projektanta
DATA: sierpień 2017 r. SKALA: 1:25 000

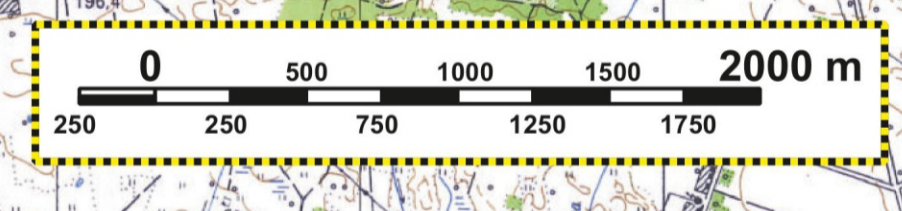
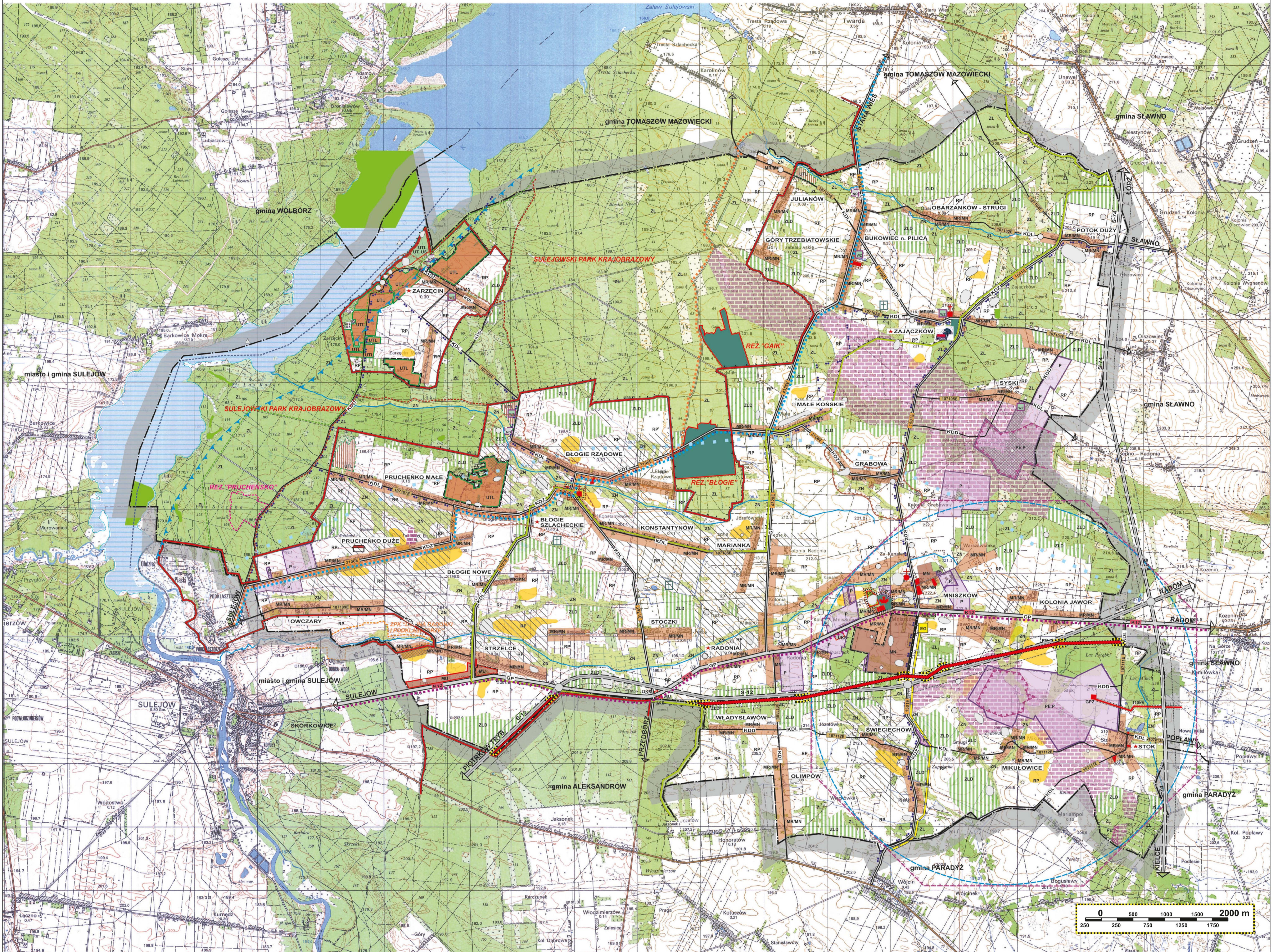
WYRÓŻNIENIE ZMIAN PRZESADZONYCH
UCHWAŁĄ NR XL/220/21
RADY GMINY MNISZKÓW
z dnia 29 grudnia 2021 r.

**OBZAR OBJĘTY ZMIANĄ STUDIUM
na podstawie Uchwały Nr XXII/124/20
Rady Gminy Mniszków z dnia 12 sierpnia 2020 r.
w sprawie przystąpienia do sporządzenia
zmiany studium uwarunkowań i kierunków
zagospodarowania przestrzennego
Gminy Mniszków**



GMINA MNISZKÓW STUDIUM UWARUNKOWAŃ I KIERUNKÓW ZAGOSPODAROWANIA PRZESTRZENNEGO KIERUNKI POLITYKI PRZESTRZENNEJ

skala 1 : 25 000



<p>GRANICA GMINY</p> <p>OCHRONA I KSZTAŁTOWANIE ŚRODOWISKA PRZYRODNICZEGO</p> <ul style="list-style-type: none"> GRANICA SULEJOWSKIEGO PARKU KRAJOBRAZOWEGO GRANICA OTULINY SULEJOWSKIEGO PARKU KRAJOBRAZOWEGO REZERWAT PRZYRODY - ISTNIĄCY REZERWAT PRZYRODY - PROPONOWANE ZESPÓŁ PRZYRODNICZO-KRAJOBRAZOWY - PROPONOWANE UŻYTKI EKOLOGICZNE TERENY LASÓW TERENY DOLESIEŃ POMNIK PRZYRODY WODY POWIERZCHNIOWE, RZĘKI TEREN ZAGROŻENIA POWODZIOWEGO GRANICA GŁÓWNEGO ZBIORNIKA WÓD PODZIEMNYCH GZWP 410 GRANICA GŁÓWNEGO ZBIORNIKA WÓD PODZIEMNYCH GZWP 401 UŻYTKI ZIELONE GLEBY CHRONIONE III KL. ZŁOŻA O ZASOBACH UDOKUMENTOWANYCH TERENY ZMIELOROWANE ZASIĘG LEJĄ DEPRESJI 	<p>OCHRONA I KSZTAŁTOWANIE ŚRODOWISKA KULTUROWEGO</p> <ul style="list-style-type: none"> UKŁADY PRZESTRZENNE HISTORYCZNYCH MIEJSCOWOŚCI DO OBJĘCIA OCHRONĄ PARKI W REJESTRZE ZABYTKÓW ZESPÓŁ DWORSKO - PARKOWY W REJESTRZE ZABYTKÓW ZESPÓŁY SAKRALNE W REJESTRZE ZABYTKÓW KOŚCIÓŁ CHAŁUPA CMENTARZ W EWIDENCJI KONSERWATORSKIEJ STANOWISKA ARCHEOLOGICZNE - STREFA W STREFA OBSERWACJI ARCHEOLOGICZNEJ - STREFA OW <p>SZLAKI TURYSTYCZNE</p> <ul style="list-style-type: none"> ŁÓDZKI SZLAK KONNY SZLAK REGIONALNY PARKÓW KRAJOBRAZOWYCH (ROWEROWY) SZLAK WODNY RZĘKI PILICY PROJEKTOWANY SZLAK PIELGRZYMKOWY PROJEKTOWANY SZLAK ZAMKÓW PROJEKTOWANY SZLAK LITERACKI 	<p>UŻYTKOWANIE TERENU - KIERUNKI ROZWOJU</p> <ul style="list-style-type: none"> MN - TERENY ZABUDOWY JEDNORODZINNEJ MR/MN - TERENY ZABUDOWY ZAGRODOWEJ I JEDNORODZINNEJ UTL - TERENY ZABUDOWY REKREACJI INDYWIDUALNEJ UR - TERENY ROZWOJU ZABUDOWY REKREACJI INDYWIDUALNEJ MU - TERENY ROZWOJU ZABUDOWY MIESZKANOWO - USŁUGOWEJ US - TERENY USŁUG UT - TERENY USŁUG TURYSTYKI US - TERENY USŁUG SPORTU UKS - TERENY USŁUG ZWIĄZANYCH Z OBSŁUGĄ KOMUNIKACJI P - TERENY PRODUKCYJNO - USŁUGOWE, SKŁADY, MAGAZYNY PE - TERENY EKSPLOATOWANYCH LUB PRZEWDZIANYCH DO EKSPLOATACJI SUROWCÓW GRANICA OBSZARU GÓRNICZEGO (aktualnienie w „uzasadnieniu zakresu zmian studium”) GRANICA TERENU GÓRNICZEGO ROLNICZA PRZESTRZEŃ PRODUKCYJNA OBSZARY WSKAZANE DO SPORZĄDZENIA MPZP OBSZARY WYMAGAJĄCE PRZEKSZTAŁCENIA, REHABILITACJI OBSZARY PRZESTRZENI PUBLICZNEJ OBSZARY WYMAGAJĄCE ZMIANY PRZEZNACZENIA GRUNTÓW ROLNYCH I LESNYCH NA CELE NIEROLNICZE I NIELESNE 	<p>KOMUNIKACJA</p> <ul style="list-style-type: none"> POSTULOWANA DROGA EKSPRESOWA DROGA KRAJOWA - KLASA GP DROGI POWIATOWE - KLASA Z - ZBIORCZE, KLASA L - LOKALNE DROGI GMINNE - KLASA L - LOKALNE, KLASA D - DOJAZDOWE POSTULOWANE SZLAKI ROWEROWE <p>ELEMENTY INFRASTRUKTURY TECHNICZNEJ</p> <ul style="list-style-type: none"> LINIA ELEKTROENERGETYCZNA 110 kV ZE STREFĄ ODDZIAŁYWANIA, Z GŁÓWNYM PUNKTEM ZASILANIA UJĘCIE WODY OCZYSZCZALNIA ŚCIEKÓW PLANOWANA OCZYSZCZALNIA ŚCIEKÓW PLANOWANA STACJA REDUKCYJNO-POMIAROWA I-EGO STOPNIA PLANOWANY GAZOCIĄG WYSOKIEGO CIŚNIENIA
--	--	---	---

Załącznik Nr 3
do uchwały Nr XL/220/21
Rady Gminy Mniszków
z dnia 29 grudnia 2021 r.

Pracownia Urbanistyczno-Architektoniczna, arch. Zenon Kaluza
os. 1 Maja 123, 97-400 Bełchatów
STUDIUM UWARUNKOWAŃ I KIERUNKÓW ZAGOSPODAROWANIA PRZESTRZENNEGO GMINY MNISZKÓW
PRZEDMIOT RYSUNKU: KIERUNKI ROZWOJU PRZESTRZENNEGO - STRUKTURA FUNKCJONALNO-PRZESTRZENNA
AUTOR: mgr inż. arch. ZENON KALUZA (opracowanie urbanistyczne) z 2018
mgr inż. arch. PIOTR KALUZA - współautor projektu
DATA: MARZEC 2019 r. SKALA: 1:25 000

WYRÓŻNIENIE ZMIAN PRZESADZONYCH
UCHWAŁĄ NR XL/220/21
RADY GMINY MNISZKÓW
z dnia 29 grudnia 2021 r.

**PLANOWANA NAWIETRZNA
LINIA ELEKTROENERGETYCZNA 110 kV
RELACJI SŁAWNO - SULEJÓW
WRAZ ZE STREFĄ OCHRONNĄ
NA OBSZARZE GMINY MNISZKÓW
(DO USZCZEGÓLNIENIA
NA ETAPIE PLANU MIEJSCOWEGO)**

